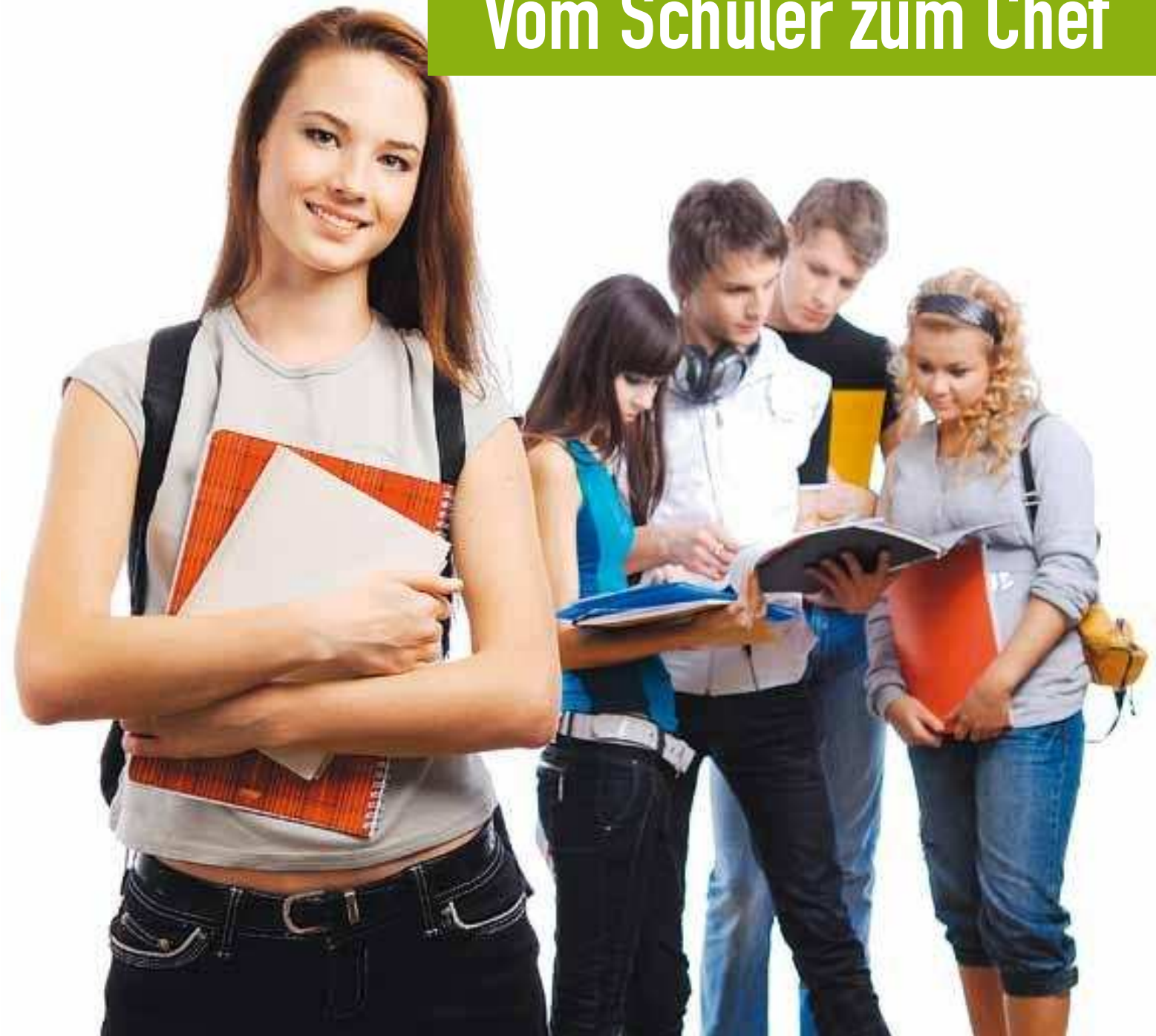


Azubi 'xtra

DAS WOCHENKURIER-AZUBIJOURNAL

Frühjahr 2011

Vom Schüler zum Chef



ANVISIEREN

Tipps: Wie geht's zum Traumjob oder zum Studium?

AUSWÄHLEN

Schnupper-Projekte erleichtern euch die Qual der Berufswahl

ANKLICKEN

Wo ihr im Netz Infos zu Berufsbildern und zu Azubi-Geld findet



LMI - Jugendkurs für Schüler der
9. bis 11. Klassen der Gymnasien und 8. bis 9. Klassen der Mittelschulen

Lebenszielplanung

Berufsorientierung

Träume

Erfolg

Freunde

Persönlichkeitsentwicklung

Welche Effekte werden erzielt:

- höhere Motivation und Leistung
- verbesserte Schulleistungen
- gesteigerte Übernahme von Selbstverantwortung
- praxisnahe Wissens- und Wertevermittlung
- Erfolg und Selbstvertrauen
- Zielsetzungsvermögen und Ergebnisorientierung
- Teamfähigkeit und Kommunikation
- klares Berufsziel

Champion im eigenen Leben!

Wie es funktioniert, beantwortet euch gern:

LMI-Partner Detlef Arlt
Fasanerie 19
06237Leuna/OT Zöschen

Telefon: 03 46 38 - 36 51 31
detlef.arlt@lmi-d.com
www.youth-globe.de

einfach erfolgreich - simply successful

„Genau unsere Ausbildung!“

Praxisnah und fundiert.

Jetzt bewerben!

• Internationale Karrieren

Europa-Korrespondent/in ESO

International Administration

Manager/in ESA

• Sozialberufe mit Zukunft

Staatlich geprüfte/r Sozialassistent/in

Staatlich anerkannte/r Erzieher/in



Termine Tag der offenen Tür

Freitag, 25.03.2011 13.00 – 17.00 Uhr

Freitag, 6.+ 25.5.2011 14.00 – 16.30 Uhr

Euro-Schulen Leipzig

Rosa-Luxemburg-Straße 23 · 04103 Leipzig

Telefon: 0341-35 05 35 30

E-Mail: info@es.leipzig.eso.de

www.leipzig.eso.de

Mitglied der Euro-Schulen-Organisation



Zeige deine Stärken!

Der Weg an die Spitze

Immer mehr Unternehmen in Mitteldeutschland werden von Nachwuchssorgen geplagt, die sie bewegen, stärker auf die eigene Ausbildung zu setzen. Dabei treffen die Unternehmen jetzt auf einen spürbar demografischen Aspekt und eine Qualität der Bewerber, die oft nicht den Anforderungen entspricht. Dabei sind es weniger die reinen Fachkenntnisse, sondern vielmehr die „Soft Skills“, wie z. B. Engagement, Teamfähigkeit, Kommunikationsfähigkeit, Kritikfähigkeit, Respekt und Disziplin, an denen es mangelt.

Für junge Menschen gibt es eine Entwicklungsmaßnahme, die durch ihre Praxisorientierung für überzeugende Ergebnisse sorgt. Die Fußball WM hat gezeigt, welche Wirkung von motivierten und begeisternden jungen Leuten ausgeht. Etwas von dieser Stimmung kann nachhaltig in die Unternehmen, Einrichtungen und Schulen geholt werden. Aus diesem Grund hat LMI einen Kurs entwickelt, da viele Unternehmen über den Nachwuchs klagen, dem es oft an Allgemeinbildung, gutem Benehmen, Pünktlichkeit oder der grundsätzlichen Motivation, überhaupt zu arbeiten, mangelt. Andererseits sollen gerade besonders begabte Jugendliche dementsprechend gestärkt werden, um ihre Potenziale für Spitzenleistungen voll auszuschöpfen. Damit die unterschiedlichen Ansprüche von Schülern der Abschlussklassen, Auszubildenden und jungen Mitarbeitern in Unternehmen besser bedient werden, gibt es Variationen verschiedener Kurse. Gemeinsam mit Unternehmen, Einrichtungen und staatlichen Institutionen handeln private Bildungsunternehmen damit zum Thema Bildung der Jugend.

Im Mittelpunkt von Vorbereitungen oder Weiterbildungen steht die Förderung der Entwicklung junger Menschen zu engagierten, verantwortungsvollen und wertebewussten Persönlichkeiten. Junge Menschen, die sich erstrebenswerte Ziele setzen und diese mit Freude, Spaß und auch der erforderlichen Anstrengung erreichen, werden in ihrem Leben erfolgreicher sein.

Der Vorteil für die Unternehmen liegt auf der Hand. Sie erhalten motivierte Mitarbeiter und Nachwuchskräfte, die durch ihren Einsatz einen wichtigen Beitrag dazu leisten, die Wettbewerbsfähigkeit des Unternehmens zu erhalten und zu stärken.

In der Realität sieht das so aus: Ziel von zum Beispiel LMI Deutschland ist es, bis zum Jahresende in mindestens zehn deutschen Regionen gemeinsam mit Partnern aus Wirtschaft und Politik jeweils 100 junge Menschen auf ihrem Weg zu begleiten. Gemeinsam wird damit ein wertvoller Impuls für die Zukunft der Unternehmen und unserer Gesellschaft gesetzt.

Detlef Arlt engagiert sich seit Anfang des vergangenen Jahres für die

Bildung junger Menschen. So hat sein Team bei der Schultour von dem Musiksender „Jump“ die LMI Workshops in Sachsen und Sachsen-Anhalt mitgestaltet. Die Resonanz auf diese Tour und die Ergebnisse der bisherigen Kurse waren durchweg positiv. In diesem Bereich gibt es auch Kurse, die vom Europäischen Sozialfonds (ESF) gefördert werden. Anhand einer Anfangs- und Endbefragung wurde bei den bereits durchgeführten Kursen sichtbar, dass sich unter anderem die Schulnoten verbesserten, aber auch Motivation, Leistung, Selbstvertrauen, Zielsetzungsvermögen und Ergebnisorientierung erhöhten. Auch die Team- und Kommunikationsfähigkeit konnten deutlich gesteigert werden. Zudem mussten die Jugendlichen Selbstverantwortung übernehmen und konnten ihre Ausbildungs- und Studienziele im Verlauf des Kurses deutlicher benennen. Und: Es macht Spaß. Kursteilnehmer merken gar nicht so richtig, wie effektiv mit ihnen unter anderem auch an ihren Einstellungen und Gewohnheiten gearbeitet wird, weil ihnen die Inhalte eher spielerisch vermittelt werden.